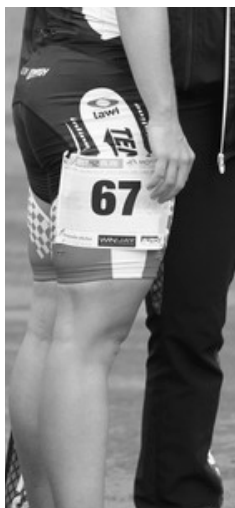


# POKYNY K MĚŘÍCÍMU ČIPU

ČIP: Měřicí čipy obdrží závodníci před startem závodu. Závodník je povinen upevnit si čip neoprénovým stahovacím páskem na kotník levé či pravé nohy a mít jej připevněný po celou dobu závodu až do průjezdu cílem, jinak mu nebude změřen výsledný čas. Čip odevzdá závodník organizátorům v cíli závodu. Při nevrácení čipu bude závodníkovi účtována cena čipu ve výši 500,- Kč (20 EUR). Čip a startovní číslo jsou platné pro všechny závody, kterých se závodník během dne zúčastní.

Připevnění čipu viz. obrázek č.1



Obrázek č. 2  
(připevnění čísla)

**STARTOVNÍ ČÍSLO:** Startovní číslo obdrží každý závodník při prezentaci. Závodník je povinen připevnit si číslo viditelně na nohu před startem závodu a mít jej na noze po celou dobu závodu až do průjezdu cílem.

**UPOZORNĚNÍ! PROSÍM ČTĚTE POZORNĚ!**

Startovní číslo musí být umístěno na **LEVÉ** noze pro tyto závody: 100 m odrážedla a 1 000 m.

Startovní číslo musí být umístěno na **PRAVÉ** noze pro tyto závody: 500 m, 3 km, Mosteckej tucet a Open Vršanská uhelná maraton.

Připevnění startovního čísla viz. obrázek č.2

**Všichni závodníci jsou povinni mít na hlavě přilbu!**

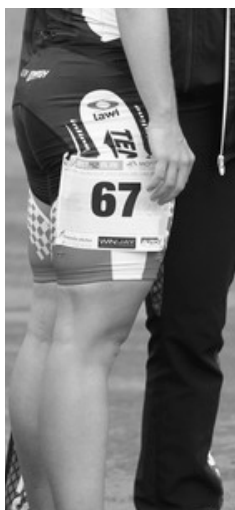


Obrázek č. 1 (připevnění čipu)

# POKYNY K MĚŘÍCÍMU ČIPU

ČIP: Měřicí čipy obdrží závodníci před startem závodu. Závodník je povinen upevnit si čip neoprénovým stahovacím páskem na kotník levé či pravé nohy a mít jej připevněný po celou dobu závodu až do průjezdu cílem, jinak mu nebude změřen výsledný čas. Čip odevzdá závodník organizátorům v cíli závodu. Při nevrácení čipu bude závodníkovi účtována cena čipu ve výši 500,- Kč (20 EUR). Čip a startovní číslo jsou platné pro všechny závody, kterých se závodník během dne zúčastní.

Připevnění čipu viz. obrázek č.1



Obrázek č. 2  
(připevnění čísla)

**STARTOVNÍ ČÍSLO:** Startovní číslo obdrží každý závodník při prezentaci. Závodník je povinen připevnit si číslo viditelně na nohu před startem závodu a mít jej na noze po celou dobu závodu až do průjezdu cílem.

**UPOZORNĚNÍ! PROSÍM ČTĚTE POZORNĚ!**

Startovní číslo musí být umístěno na **LEVÉ** noze pro tyto závody: 100 m odrážedla a 1 000 m.

Startovní číslo musí být umístěno na **PRAVÉ** noze pro tyto závody: 500 m, 3 km, Mosteckej tucet a Open Vršanská uhelná maraton.

Připevnění startovního čísla viz. obrázek č.2

**Všichni závodníci jsou povinni mít na hlavě přilbu!**



Obrázek č. 1 (připevnění čipu)